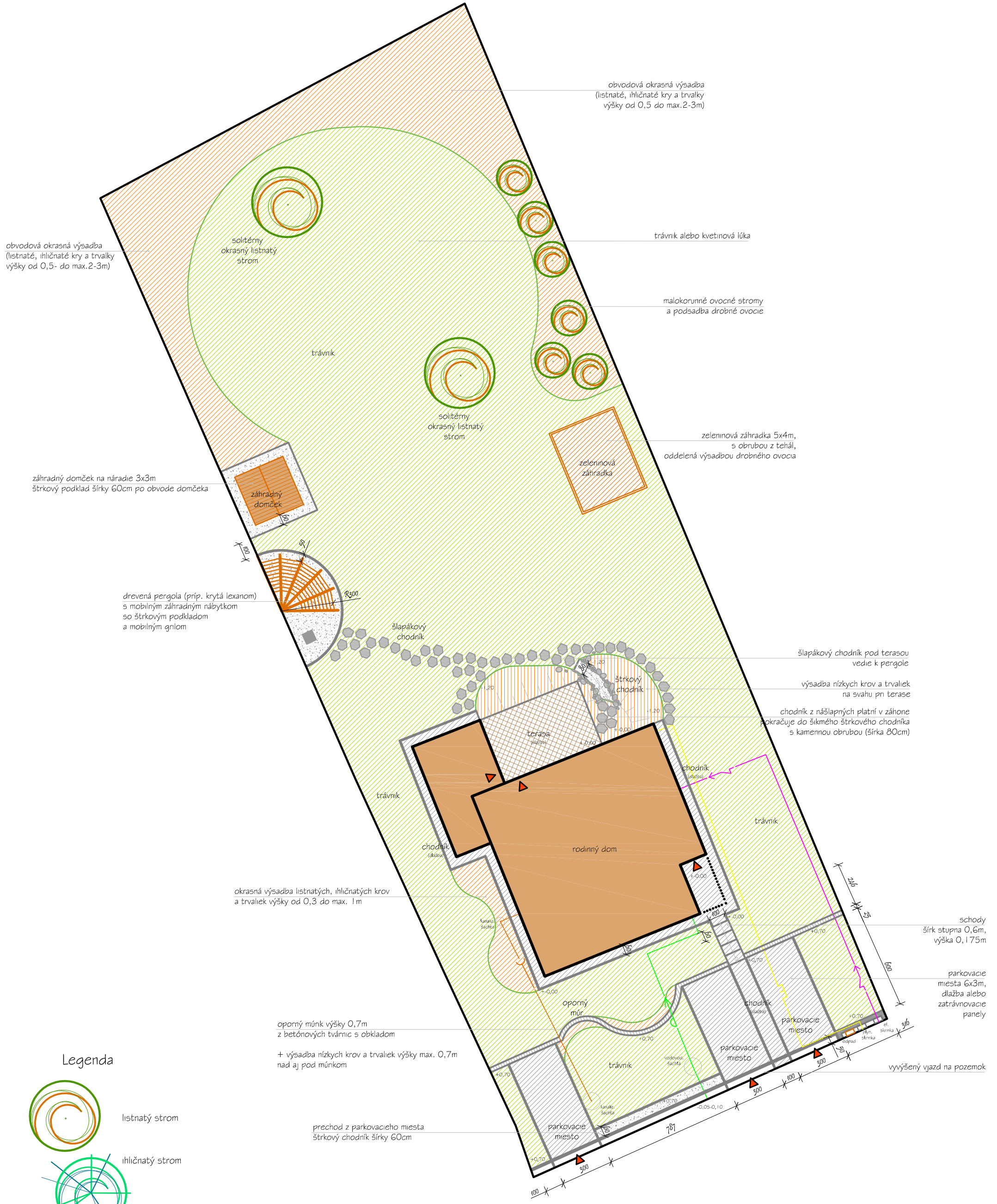


ÚPRAVA ZÁHRADY RODINNÉHO DOMU LOPEJ...štúdia 3...MIERKA 1:200



obvodová okrasná výsadba (listnaté, ihličnaté kry a trvalky výšky od 0,5- do max.2-3m)

záhradný domček na náradie 3x3m  
štrkový podklad šírky 60cm po obvode domčeka

drevená pergola (príp. krytá lexanom)  
s mobilným záhradným nábytkom  
so štrkovým podkladom  
a mobilným grilom

obvodová okrasná výsadba (listnaté, ihličnaté kry a trvalky výšky od 0,5 do max.2-3m)

trávnik alebo kvetinová lúka

malokoronné ovocné stromy a podsadba drobné ovocie

zeleninová záhradka 5x4m, s obrubou z tehál, oddelená výsadbou drobného ovocia

šlapákový chodník pod terasou vedie k pergole

výsadba nízkych krov a trvaliek na svahu pri terase

chodník z nášlapných plátin v záhone pokračuje do šikmého štrkového chodníka s kamennou obrubou (šírka 80cm)

okrasná výsadba listnatých, ihličnatých krov a trvaliek výšky od 0,3 do max. 1 m

schody šírka stupňa 0,6m, výška 0,175m


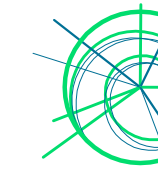
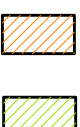

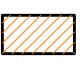
parkovacie miesta 6x3m, dlažba alebo zatravnovacie panely

oporný múr výšky 0,7m z betónových tvárnic s obkladom  
+ výsadba nízkych krov a trvaliek výšky max. 0,7m nad aj pod múnikom

vyvýšený vjazd na pozemok

prechod z parkovacieho miesta štrkový chodník šírky 60cm

Legenda

-  listnatý strom
-  ihličnatý strom
-  trávnik
-  spevnené plochy
-  výsadba listnatých, ihličnatých krov a trvaliek

(kótované v cm; výška terénu udávaná v m)



Ing. Viera Masárová  
námh sadových úprav  
stupen PD: RP dátum: 5/2012  
mierka: 1:200 formát:2A4