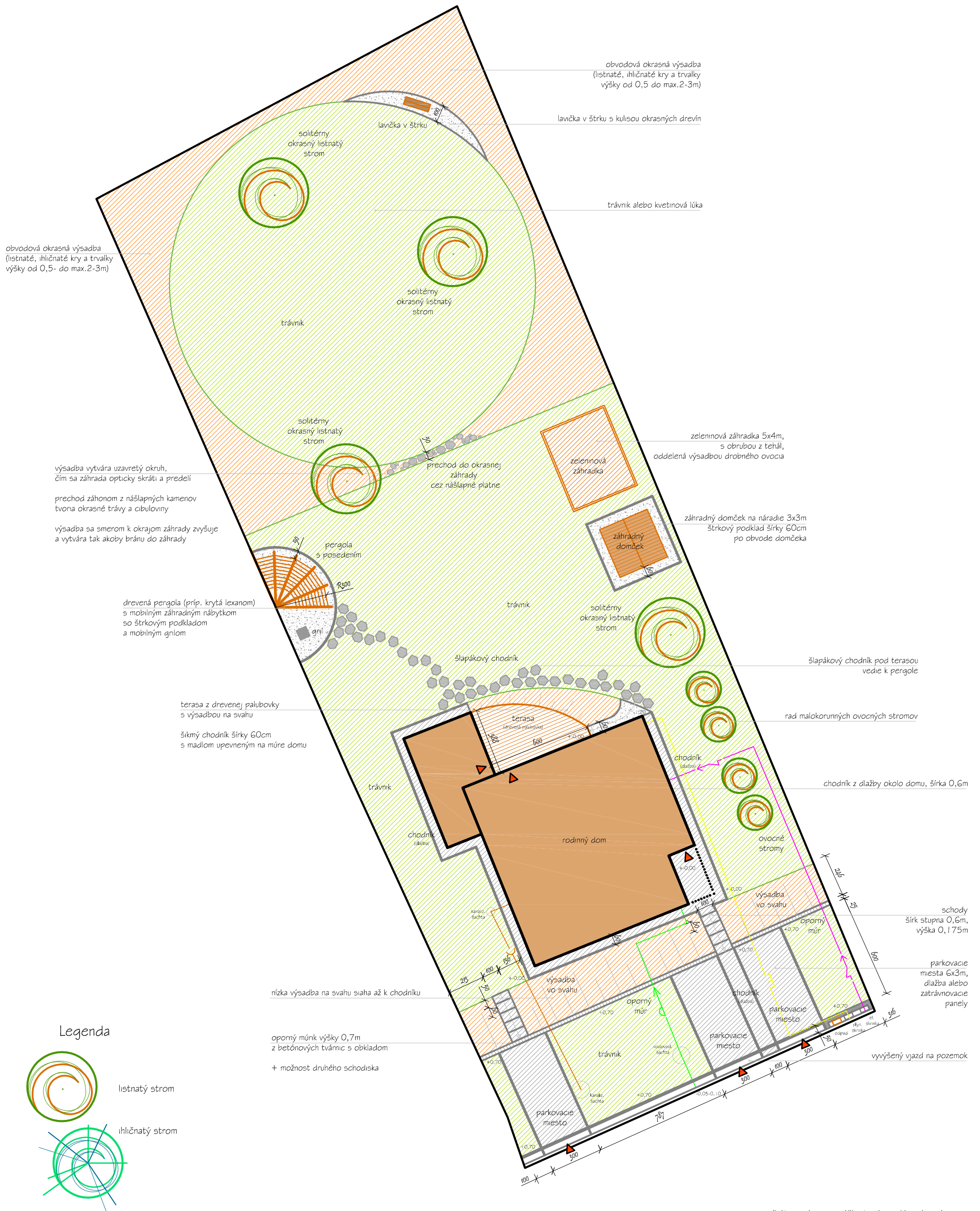


ÚPRAVA ZÁHRADY RODINNÉHO DOMU LOPEJ...štúdia 2...MIERKA 1:200



obvodová okrasná výsadba (listnaté, ihličnaté kry a trvalky výšky od 0,5- do max.2-3m)

obvodová okrasná výsadba (listnaté, ihličnaté kry a trvalky výšky od 0,5 do max.2-3m)

lavička v štrku s kulisou okrasných drevín

trávnik alebo kvetinová lúka

výsadba vytvára uzavretý okruh, čím sa záhrada opticky skráti a predelí
 prechod záhonom z nášlapných kamenov tvoria okrasné trávy a cibuloviny
 výsadba sa smerom k okraju záhrady zvyšuje a vytvára tak akoby bránu do záhrady

zeleninová záhrada 5x4m, s obrubou z tehál, oddelená výsadbou drobného ovocia

záhradný domček na náradie 3x3m štrkový podklad šírky 60cm po obvode domčeka

drevená pergola (príp. krytá lexanom) s mobilným záhradným nábytkom so štrkovým podkladom a mobilným gnilom

šlapákový chodník pod terasou vedie k pergole

terasa z drevenej palubovky s výsadbou na svahu
 šikmý chodník šírky 60cm s madlom upevneným na mure domu

rad malokorunných ovocných stromov

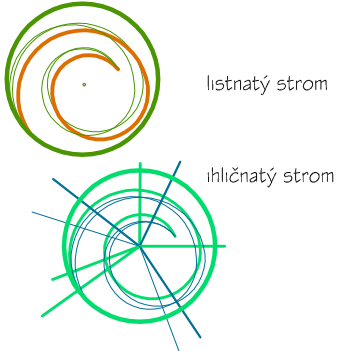
chodník z dlažby okolo domu, šírka 0,6m

schody šírka stupňa 0,6m, výška 0,175m

parkovacie miesta 6x3m, dlažba alebo zatravnovacie panely

vyvýšený vjazd na pozemok

Legenda



-  výsadba listnatých, ihličnatých krov a trvaliek
-  trávnik
-  spevnené plochy

(kótované v cm; výška terénu udávaná v m)



Ing. Viera Masárová
 návrh sadových úprav
 stupeň PD: RP dátum: 5/2012
 mierka: 1:200 formát: 2A4